

# BIBLIOTECHE E SISTEMA MUSEALE



**Biblioteca di Economia T. 1**  
**Libri antichi e di pregio T. 1.1**  
*Via Volpaletto, 11*



SEMI-ACCESSIBILE



**Biblioteca di Giurisprudenza T. 2**  
**Libri antichi e di pregio T. 2.1**  
**Donazioni librarie T. 2.2**  
*Corso Ercole I d'Este, 37*



ACCESSIBILE



**Sistema Museale di Ateneo (SMA) T. 3**  
*Corso Ercole I d'Este, 32*  
**Orto botanico - Erbario T. 3.1**  
*Corso Porta Mare, 2B*



SEMI-ACCESSIBILE



**Biblioteca chimico-biologica S. Maria delle Grazie T. 4**  
**Libri antichi e di pregio T. 4.1**  
*Via Fossato di Mortara, 15/19*



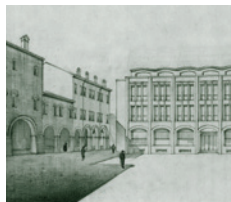
ACCESSIBILE



**Farmacia Navarra-Bragliani, XVIII sec. (SMA) T. 4.2**  
**Collezione Instrumentaria T. 4.2**  
**Chiostrò di Santa Maria delle Grazie**  
*Via Fossato di Mortara, 15/19*



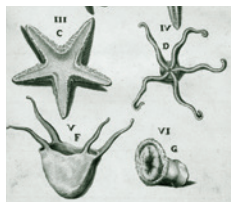
ACCESSIBILE



**Biblioteca di Architettura T. 5**  
**Fondo 'Carlo Savonuzzi' T. 5.1**  
*Via Quartieri, 8*



ACCESSIBILE



**Biblioteca Scientifico-tecnologica T. 6**  
**Libri antichi e di pregio T. 6.1**  
*Via Saragat, 1*



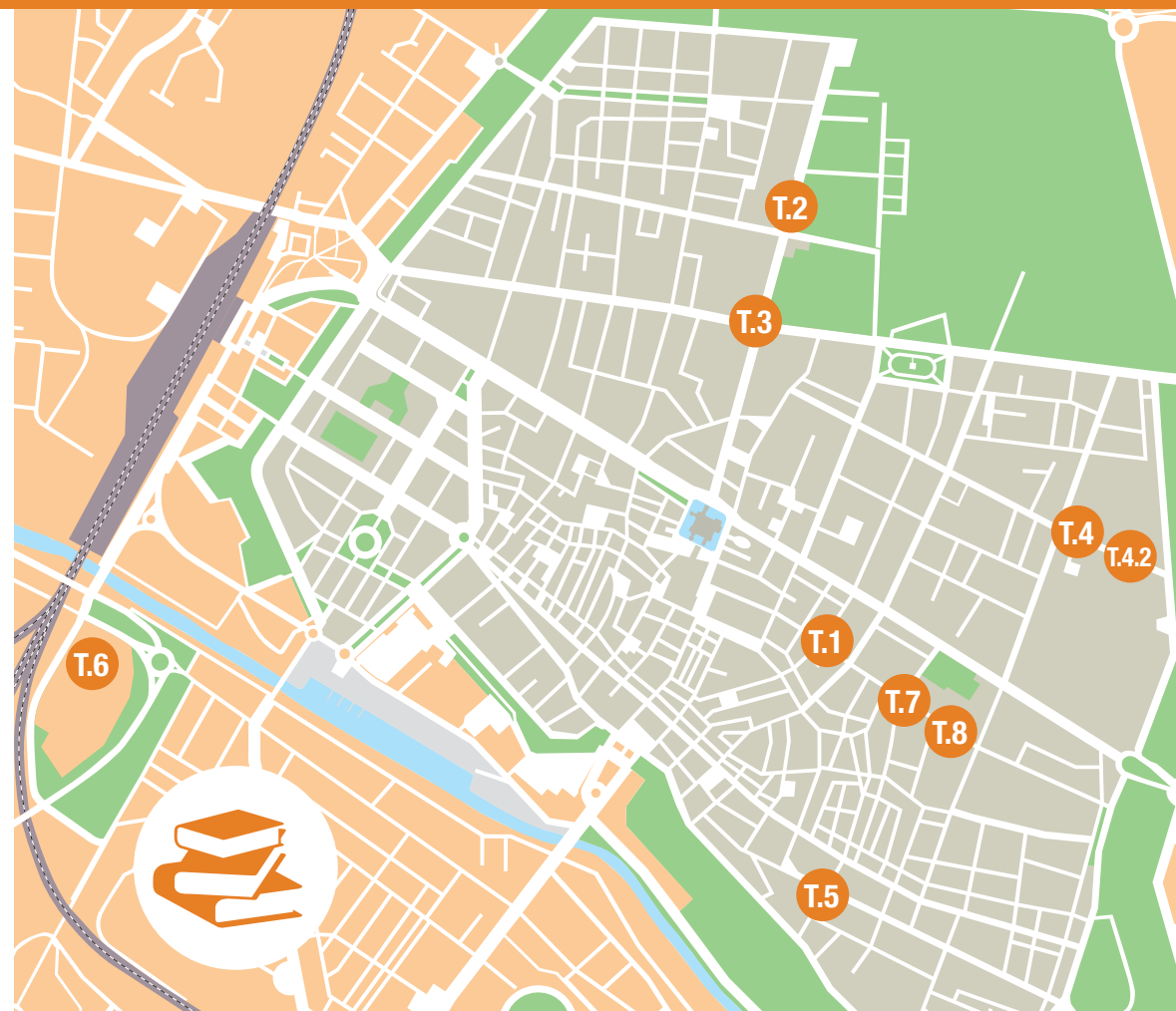
ACCESSIBILE



**Biblioteca di Lettere e Filosofia T. 8**  
**Libri antichi e di pregio T. 7**  
*Via Savonarola, 27*



ACCESSIBILE



# I LUOGHI DELL'ITINERARIO



**Palazzo Bevilacqua-Costabili (1458) T. 1**

Sala di amore e psiche (Aula EC4) T. 1.1

Via Voltapaletto, 11



SEMI-ACCESSIBILE



**Palazzo Trotti-Mosti (1493) T. 2**

Sala delle ballerine T. 2.1

Sala periodici T. 2.2

Corso Ercole I d'Este, 37



ACCESSIBILE



**Palazzo Turchi-Di Bagno (1492)**

T. 3

Corso Ercole I d'Este, 32



SEMI-ACCESSIBILE



**Ex-monastero di Santa Maria delle Grazie (1501)**

La Chiesa T. 4 - Il Chiostro T. 4.1

Farmacia Navarra-Bragliani, XVIII sec. (SMA) T. 4.2

Via Fossato di Mortara, 15/19



ACCESSIBILE



**Palazzo Tassoni Estense (1482)**

T. 5

I locali della biblioteca T. 5.1

Via Quartieri, 8



ACCESSIBILE



**Ex-Zuccherificio Agricolo Ferrarese (1900) T. 6**

Il magazzino-deposito T. 6.1

Via Saragat, 1



ACCESSIBILE



**Palazzo Tassoni-Mirogli (1434)**

T. 7

Via Savonarola, 27



ACCESSIBILE



**Palazzo Contughi-Gulinelli (1542) T. 8**

Via Savonarola, 38

Futura sede della Biblioteca di Lettere e Filosofia (in attesa di restauro).

