



## IL PROGETTO

### DESCRIZIONE

Il progetto nasce dal desiderio di valorizzare le **biblioteche** dell'Università di Ferrara, **gli edifici di grande interesse storico-architettonico** in cui hanno sede e **le collezioni librerie storiche e di pregio** in esse conservate, attraverso un vero e proprio itinerario turistico-culturale, per un ampio pubblico non solo accademico.

Il progetto si inserisce nelle **attività di tutela e valorizzazione** delle collezioni librerie storiche e di pregio intraprese dal Sistema Bibliotecario di Ateneo (SBA) dell'Università di Ferrara sin dal 2008, è coerente con la **Terza Missione** culturale e sociale delle Università ed è accreditato fra gli eventi **#EuropeForCulture del 2018, Anno europeo del patrimonio culturale**.

### OBIETTIVI

Attraverso il coinvolgimento di interlocutori (associazioni, aziende, enti) locali, l'iniziativa si prefigge di **potenziare il trasferimento della conoscenza** attraverso un progetto che non solo valorizza l'Università di Ferrara ma può dare vita a **nuove opportunità culturali** durature sul territorio ferrarese.

Per maggiori informazioni: [sba.unife.it/storie-di-libri-e-palazzi](http://sba.unife.it/storie-di-libri-e-palazzi)

### SOSTIENI IL PROGETTO

Tramite l'**Art Bonus**, è possibile sostenere il progetto nel tempo, anche con nuove soluzioni che rendano il **patrimonio culturale accessibile** a diversi pubblici, grazie ad **erogazioni liberali detraibili al 65%** dell'importo donato.

Per maggiori informazioni: <http://sba.unife.it/art-bonus>

### ITINERARIO VIRTUALE

Accedi ai contenuti integrativi del progetto: con l'applicazione gratuita **'Libri&Palazzi'** disponibile sullo store per *smartphone* e *tablet*, inquadra le immagini e le mappe con il tuo dispositivo.



## COLLABORAZIONI UNIFE

- ▶ Sistema Museale di Ateneo di Unife (SMA)
- ▶ se@ - Centro di Ateneo di Tecnologie per la comunicazione, l'innovazione e la didattica a distanza di Unife
- ▶ Ufficio Patrimonio immobiliare e sviluppo edilizio di Unife
- ▶ Ufficio Stampa, comunicazione istituzionale e digitale di Unife
- ▶ Uffici amministrativi

## ALTRE COLLABORAZIONI

- ▶ Liceo scientifico "A. Roiti" di Ferrara - classe III F (Anno Scolastico 2017/18)
- ▶ Luigi Dal Cin - Autore per ragazzi
- ▶ Associazione di promozione sociale ITurco
- ▶ Azienda Spisani Designers S.n.c.
- ▶ Azienda TryeCo 2.0 S.r.l.

Ideazione progetto: Cristina Baldi  
Coordinamento: Cristina Baldi, Paola Iannucci  
Contatti: [cristina.baldi@unife.it](mailto:cristina.baldi@unife.it), [paola.iannucci@unife.it](mailto:paola.iannucci@unife.it)  
Progetto grafico: Martino Bison  
Sito web: [sba.unife.it/storie-di-libri-e-palazzi](http://sba.unife.it/storie-di-libri-e-palazzi)



[www.unife.it](http://www.unife.it)



Università degli Studi di Ferrara



Sistema Bibliotecario di Ateneo

## Storie di libri e palazzi: itinerari fra le biblioteche di Unife

28 OTTOBRE 2018, FERRARA





# BIBLIOTECHE E SISTEMA MUSEALE



**Biblioteca di Economia T. 1**  
**Libri antichi e di pregio T. 1.1**  
 Via Volpaletto, 11

SEMI-ACCESSIBILE



**Biblioteca di Giurisprudenza T. 2**  
**Libri antichi e di pregio T. 2.1**  
**Donazioni librarie T. 2.2**  
 Corso Ercole I d'Este, 37

ACCESSIBILE



**Sistema Museale di Ateneo (SMA) T. 3**  
 Corso Ercole I d'Este, 32  
**Orto botanico - Erbario T. 3.1**  
 Corso Porta Mare, 2B

SEMI-ACCESSIBILE



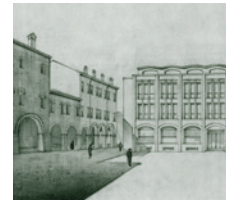
**Biblioteca chimico-biologica S. Maria delle Grazie T. 4**  
**Libri antichi e di pregio T. 4.1**  
 Via Fossato di Mortara, 15/19

ACCESSIBILE



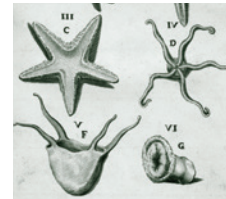
**Farmacia Navarra-Bragliani, XVIII sec. (SMA) T. 4.2**  
**Collezione Instrumentaria T. 4.2**  
 Chiostro di Santa Maria delle Grazie  
 Via Fossato di Mortara, 15/19

ACCESSIBILE



**Biblioteca di Architettura T. 5**  
**Fondo 'Carlo Savonuzzi' T. 5.1**  
 Via Quartieri, 8

ACCESSIBILE



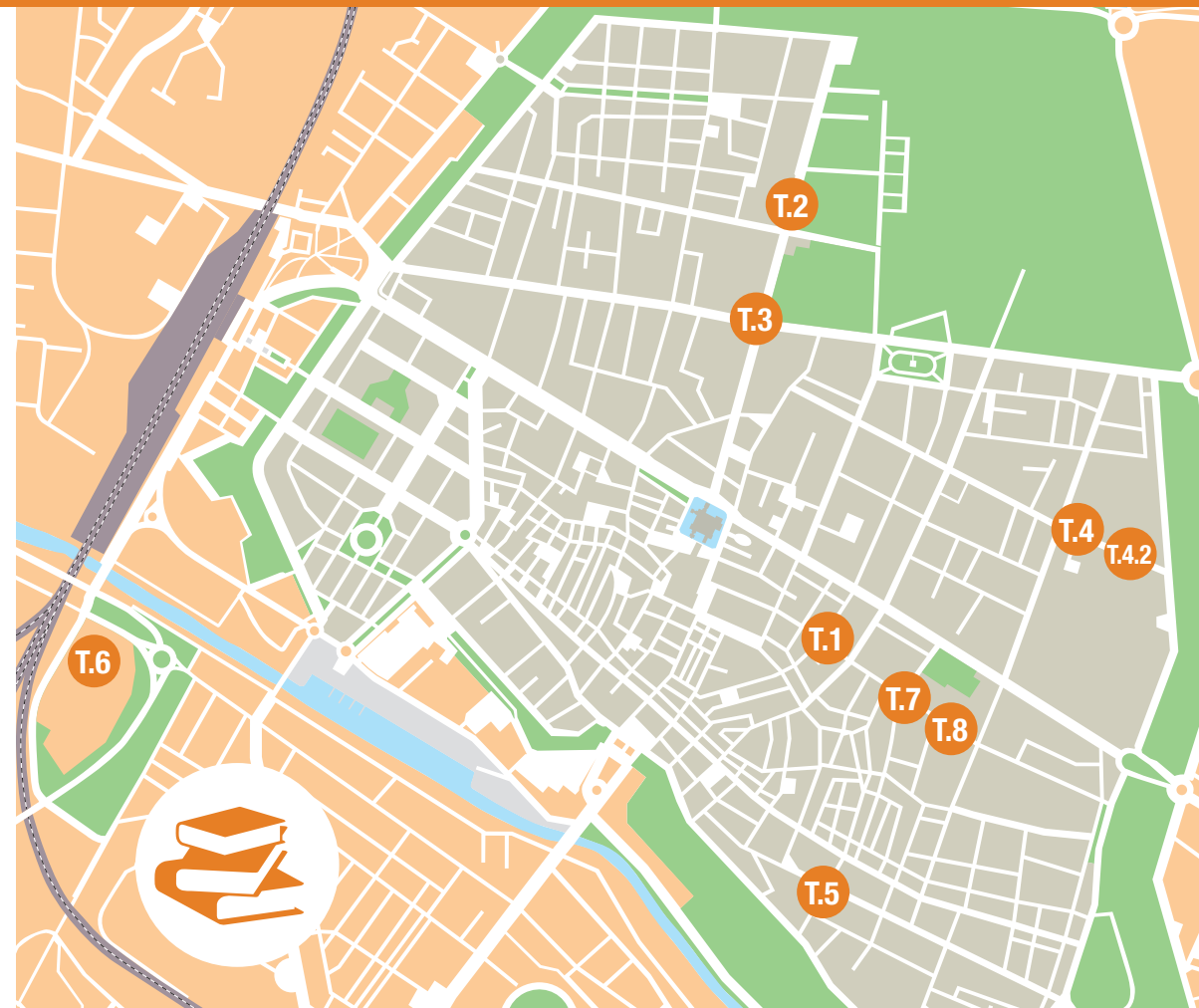
**Biblioteca Scientifico-tecnologica T. 6**  
**Libri antichi e di pregio T. 6.1**  
 Via Saragat, 1

ACCESSIBILE



**Biblioteca di Lettere e Filosofia T. 8**  
**Libri antichi e di pregio T. 7**  
 Via Savonarola, 27

ACCESSIBILE



# I LUOGHI DELL'ITINERARIO



**Palazzo Bevilacqua-Costabili (1458) T. 1**  
**Sala di amore e psiche (Aula EC4) T. 1.1**  
 Via Volpaletto, 11

SEMI-ACCESSIBILE



**Palazzo Trotti-Mosti (1493) T. 2**  
**Sala delle ballerine T. 2.1**  
**Sala periodici T. 2.2**  
 Corso Ercole I d'Este, 37

ACCESSIBILE



**Palazzo Turchi-Di Bagno (1492) T. 3**  
 Corso Ercole I d'Este, 32

SEMI-ACCESSIBILE



**Ex-monastero di Santa Maria delle Grazie (1501)**  
**La Chiesa T. 4 - Il Chiostro T. 4.1**  
**Farmacia Navarra-Bragliani, XVIII sec. (SMA) T. 4.2**  
 Via Fossato di Mortara, 15/19

ACCESSIBILE



**Palazzo Tassoni Estense (1482) T. 5**  
**I locali della biblioteca T. 5.1**  
 Via Quartieri, 8

ACCESSIBILE



**Ex Zuccherificio Agricolo Ferrarese (1900) T. 6**  
**Il magazzino-deposito T. 6.1**  
 Via Saragat, 1

ACCESSIBILE



**Palazzo Tassoni-Mirogli (1434) T. 7**  
 Via Savonarola, 27

ACCESSIBILE



**Palazzo Contughi-Gulinelli (1542) T. 8**  
 Via Savonarola, 38  
 Futura sede della Biblioteca di Lettere e Filosofia (in attesa di restauro).

