

unife



**Sistema
Bibliotecario
di Ateneo**



Sistema
Bibliotecario
di Ateneo



Università
degli Studi
di Ferrara

Coordinamento Politiche
Pari Opportunità
e Disabilità

STORIE DI LIBRI E PALAZZI

Percorsi di inclusione



Ebook “Storie di libri e palazzi”: una raccolta digitale di testi e immagini per raccontare alcuni luoghi della città

Giovedì 30 gennaio 2020
Palazzo Trotti-Mosti
Aula Magna, Dipartimento di Giurisprudenza

Cristina Baldi
Sistema Bibliotecario di Ateneo

Ebook - *Storie di libri e palazzi: itinerari fra le biblioteche di Unife*

Le sedi dell'itinerario

Biblioteca di **Economia**, Palazzo Bevilacqua Costabili (1458)

Biblioteca di **Giurisprudenza**, Palazzo Trotti-Mosti (1493)

Palazzo Turchi-Di Bagno (1492) sede del **Sistema Museale di Ateneo**, Orto Botanico e Erbario

Biblioteca **Chimico-biologica Santa Maria delle Grazie**,
Ex-monastero di Santa Maria delle Grazie (1501),
Farmacia Navarra-Bragliani (SMA)

Biblioteca di **Architettura**, Palazzo Tassoni Estense (1482)

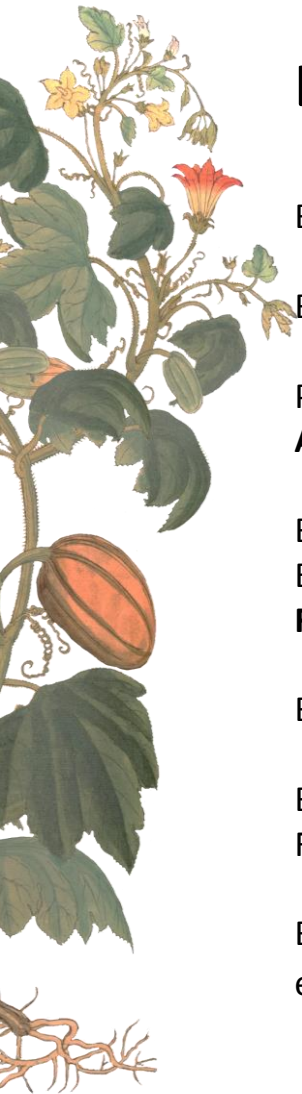
Biblioteca **Scientifico-tecnologica**, Ex zuccherificio Agricolo
Ferrarese (1900)

Biblioteca di **Lettere e filosofia**, Palazzo Tassoni-Mirogli (1434)
e Palazzo Contughi-Gulinelli (1542)

raccolta di testi di approfondimento corredati da un'ampia selezione di immagini storiche di archivi pubblici e privati a completamento del progetto:

*Storie di libri e palazzi: itinerari fra le
biblioteche di Unife*

itinerario turistico-culturale permanente
inaugurato il 28 ottobre 2018



Ebook: organizzazione dei contenuti

Contenuti:

- le collezioni storiche e di pregio di Unife
- le biblioteche e il Sistema Museale
- i palazzi storici dell'Università di Ferrara in cui hanno sede

Testi corredati da un'ampia selezione di immagini


Itinerari fra le biblioteche di Unife

Chiara Belletti, Ludovica Losi, Chrystal Sforzotta, Elena Succì
Studenti classe III F (Anno Scolastico 2017/18) – Liceo Scientifico A. Rofei

Cristina Baldi
Sistema Bibliotecario di Ateneo, Università di Ferrara

IL PALAZZO

Nel 1493 la famiglia De Mosto, originaria del Polesine, molto ricca benché non fosse stata ancora insignita del titolo nobiliare, acquistò l'appezzamento di terreno su cui venne posta la prima pietra del palazzo Trotti-Mosti, all'angolo di via degli Angeli, l'attuale Corso Ercole I d'Este, con via Arionuova. Il Corso era l'asse portante dell'Addizione Ercoleo: un ampliamento commissionato dal duca Ercole I d'Este e realizzato da Biagio Rossetti, in grado di accrescere tanto la dimensione e le strutture difensive quanto il prestigio della città stessa. Tale era l'importanza della via, che la proprietà di un palazzo su di essa costituiva l'affermazione pubblica del prestigio acquisito.



Per quanto sia ancora incerta l'identità del costruttore, si pensa che la paternità del palazzo possa essere attribuita a Biagio Rossetti o a un aiutante del maestro, dato che la struttura morfologica e formale dell'edificio presenta caratteristiche comuni ai palazzi di sicura attribuzione rossettiana: la pilastriata in marmo bianco con capitello, la valorizzazione di cortili o giardini attraverso un portico con colonne in pietra, la facciata come piano in funzione prospettica o scoppito della veduta frontale dell'edificio.

Uno degli elementi decorativi più importanti del palazzo è il portale rinascimentale la cui ideazione è attribuita ad un autore ignoto. I pochi elementi ornamentali sono però notevoli per la qualità della loro esecuzione; si pensi allo buono e semplice fregio quattrocentesco dei medaglioni marmorei in bassorilievo sui pennacchi dell'arco, raffiguranti le teste di Giulio Cesare e dell'imperatore Augusto, avvolte da ghirlande. Il portale cela una piccola curiosità tramondata

¹B. Zevi, Biagio Rossetti architetto ferrarese, il primo urbanista moderno europeo, Einaudi, 1960, p. 93. L'autore evidenzia come la dimensione della pilastriata non è allineata al portico, è inconsistenti o irritante, e il blocco apparirebbe più armonioso e idondateo... ma la sua poetica dell'angolo non è dunque al servizio del «pizzo» architettonico. [...] ma di tutto l'organismo urbano.

59

Abstract dei testi in inglese

Itinerari fra le biblioteche di Unife

HISTORY

In 1493, the De Mosto family made a public display of their prestige by acquiring the land in Via degli Angeli (now called Corso Ercole I D'Este) upon which Biagio Rossetti, or one of his assistants, laboured on the construction of Palazzo Trotti-Mosti. The building changed hands several times, and its pictorial decorations from the 1500s, 1600s, 1800s and Art Nouveau period are testament to its transformations over time. In 1830, Tancredi Mosti Trotti Estense began consolidation work on the building, but the many expenses linked to his political career forced the family to demolish parts of the palazzo that they were unable to maintain, giving it its current F-shape. In 1915, ownership of the building passed to the Pisa family, together with its precious furnishings (e.g. antique cabinets and cupboards, wooden inlay doors and imposing marble fireplaces), as we are informed by those who frequented the palazzo in the 1930s. In 1960, however, the property was divided up, the old orchard sacrificed and the garden downsized. The building was left to decay until 1970, when the University of Ferrara acquired it, and put it to use as the seat of the Law Department.

One important decorative element that still remains is the Renaissance doorway with its beautifully crafted marble medallions featuring the heads of Julius Caesar and the Emperor Augustus. It is said that this door was originally from another building owned by the family which was subsequently demolished.

Autori:

Classe V F del Liceo A. Roiti, referenti del Sistema Bibliotecario e Museale di Ateneo, docenti di Unife (Prof. Bianchi, Prof.ssa Gramigna e Prof.ssa Marescotti), Licia Vignotto dell'Associazione IlTurco



Ebook: raccolta di immagini

- **Archivio Storico** dell'Università di Ferrara (Unife)
- **Archivio dell'Ufficio Patrimonio Immobiliare e sviluppo edilizio** di Unife
- **Archivio dell'Ufficio Comunicazione** di Unife
- **se@**, **Centro di Tecnologie per la comunicazione, l'Innovazione e la Didattica a distanza** di Unife
- **Fondo Archivistico 'Carlo Savonuzzi'**, Biblioteca di Architettura di Unife
- **Archivio del Dipartimento Assistenziale Integrato Salute Mentale Dipendenze Patologiche**, Azienda USL, Ferrara
- **Archivio Privato di Alberto Cavallaroni e Archivio Privato di Federica Danesi** (cartoline)
- **Fonti** conservate presso **Biblioteca Comunale Ariostea di Ferrara**
- **Archivio fotografico Musei di Arte Antica di Ferrara**
- **Archivio fotografico 'Paolo Monti'** della Fondazione della Biblioteca Europea di Informazione e Cultura (BEIC), conservato presso il Civico Archivio Fotografico del Comune di Milano



Archivio Storico di Unife

Palazzo Tassoni-Mirogli (s.d.)



Convenzione fra il Podestà del Municipio di Ferrara e la Libera Università degli Studi di Ferrara (3 aprile 1928)

Oggetto: Sistemazione della Biblioteca giuridica e rapporti con la Biblioteca comunale

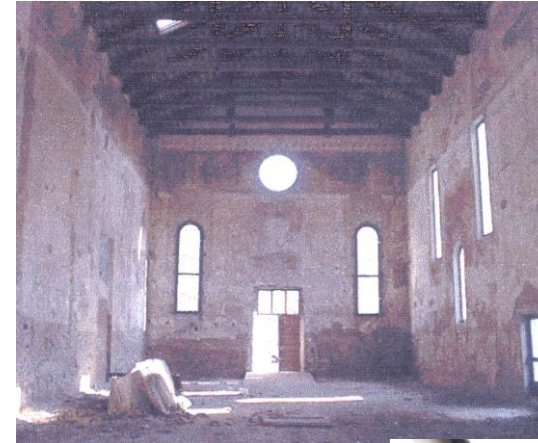


Orto Botanico di Unife, 1963 ca.



Collaborazioni: Chiara Camisani Calzolari, Anna Chiarelli, Carla Gilli, Linda Pretaroli

Archivio dell'Ufficio Patrimonio Immobiliare di Unife



Chiesa dell'ex convento di Santa Maria delle Grazie, 1994



Corte interna, Palazzo Bevilacqua-Costabili, 1997

Collaborazioni: Ivana Fogagnolo

Archivio dell'Ufficio Comunicazione di Unife

Inaugurazione della facciata e del portico, Palazzo Bevilacqua-Costabili, 22 maggio 2006



Collezioni librerie antiche dell'Università di Ferrara

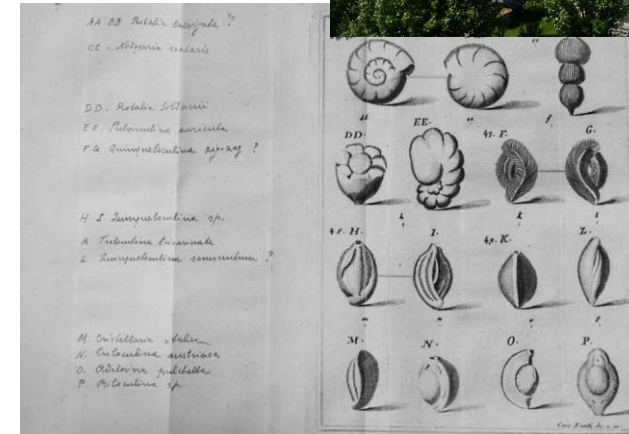
Collaborazioni: Laura Barbaro, Ilaria Fazi, Michele Rossoni

Inaugurazione della Biblioteca Chimico-biologica nella Chiesa di Santa Maria delle Grazie, 2005



se@, Centro di Tecnologie per la comunicazione, l'Innovazione e la Didattica a distanza di Unife

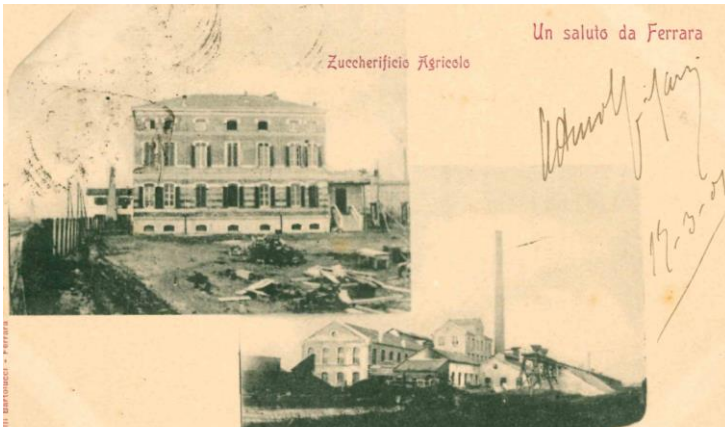
Polo Scientifico-tecnologico di Unife



Collezioni librerie antiche dell'Università di Ferrara

Collaborazioni: Sara Guberti, Andrea Trevisani, Leonardo Davì

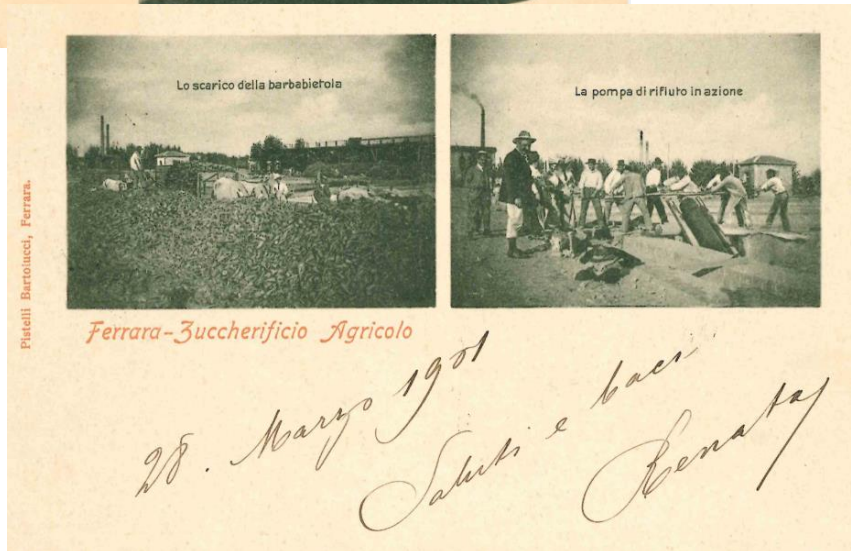
Archivio privato di Alberto Cavallaroni - cartoline



Salone delle conferenze e dei concerti,
Casa del Popolo, via Savonarola n. 27,
Ferrara (1910 ca.)



Palazzo Costabili, 1904



Lo scarico della barbabietola , la pompa di rifiuto in azione,
Zuccherificio Agricolo, Ferrara, 1901



Casa del Popolo a Ferrara, inaugurata il
26 agosto 1906, Palazzo Tassoni-Miroglio

Archivio privato di Federica Danesi - cartoline



Facciata,
Palazzo Tassoni-Mirogli, 1960 ca.



Ingresso principale, Palazzo Estense
poi Palazzo Renata di Francia,
sede del Rettorato fino al 2012



Salone di rappresentanza - Il Parco
Palazzo Estense, Università di Ferrara

Fonti – Biblioteca Comunale Ariostea di Ferrara

Pianta del Manicomio di Ferrara nell'anno 1900

Tambroni R. (1929), *Il manicomio provinciale di Ferrara dal 1858 al 1927*, Ferrara: S.A. Industrie grafiche.



Ferrara via Bersaglieri del Po, 12 aprile 1848 - (Da un squarcio dell'epoca)

Ricordi della vecchia Ferrara

I rari passanti dell'ultima tratta di via Piopponi, nella primavera del 1848, sostavano attenti davanti a un vecchio palazzo dalla tinta rosicchia della pietra a vista, con grande architettonico portale di marmo, colpiti da un arido, regolare rumore di passi e dal suono di una maestosa voce, e un senso profondo di commovente dovere scuotevano. Nel salotto di quella casa giovani di ogni classe erano riuniti per le prime esercitazioni, onde essere pronti, dicitigliammi e com'è meglio era possibile, militarmente intratti, ad attraversare il Po e riuniti alle schiere che d'ogni parte d'Italia dovevano convergere sui campi del Veneto, obbedendo alla gran voce della patria impalpabile.

Erano discendenti d'illustri famiglie, artisti, contadini, professionisti, agricoltori che affratellati in un comune spirito di sacrificio e di sublime entusiasmo, si battono idealmente dei patriotti di questa vecchia e gloriosa città, in quell'anno di entusiasmi e di illusioni, di eroismi e di delusioni, di vittorie e di rinunce, alla radice del Risorgimento, avevano fatto obliando della loro vita, perché la patria assurgesse a dignità di nazione.

L'11 aprile 1848 alle 4.30 pomeridiane in quella casa si riunirono per procedere a mezzo di scrutinio segreto alle elezioni dei graduati i settantatre primi iscritti alla Compagnia dei Bersaglieri del Po.

« Preside l'antonomasia — dice il verbale — il Colonnello della Guardia Civica marchese Giovanni Costabili, e vi

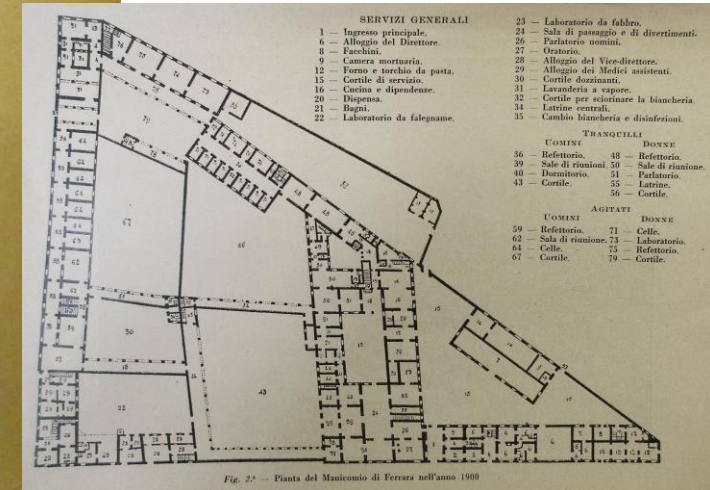
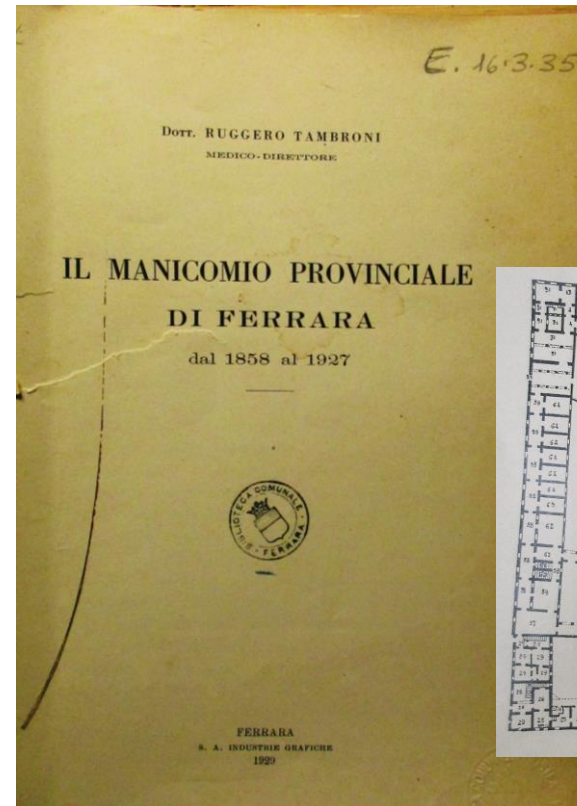


Fig. 2* - Pianta del Manicomio di Ferrara nell'anno 1900

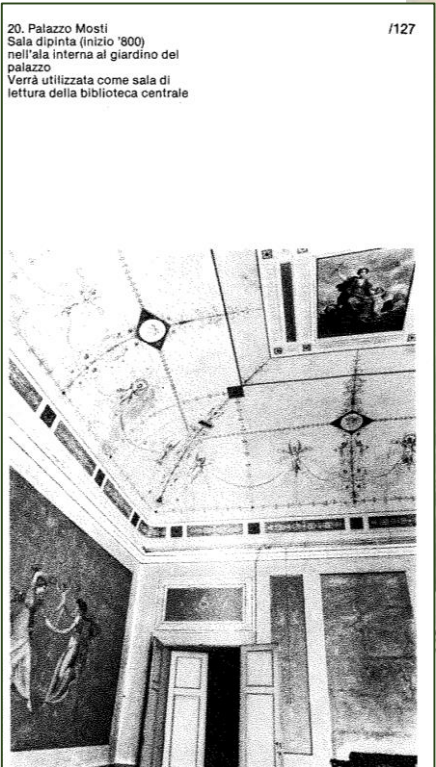
Collaborazioni: Mirna Bonazza

M. sa Paolina Pepoli Trotti Estense Mosti nel 1862
 Tancredi Trotti Estense Mosti in uniforme da ufficiale dei Bersaglieri durante lo
 campagna del 1859

Di BAGNO A. C. (1935), "Ricordi della vecchia Ferrara", Rivista di Ferrara, n.3

Archivio fotografico Musei di Arte Antica di Ferrara

Palazzo Trotti-Mosti (s.d.), Fondo Topografico



20. Palazzo Mosti
Sala dipinta (inizio '800)
nell'ala interna al giardino del
palazzo.
Verrà utilizzata come sala di
lettura della biblioteca centrale

/127



Portico e cortile interno, Palazzo Turchi-Di
Bagno (1944/45)
Fondo Ufficio Centro Storico



Cortile interno, Palazzo Turchi-Di Bagno (s.d.)
Fondo Ufficio Centro Storico

n. 20 Palazzo Mosti. Sala dipinta (inizio '800) nell'ala interna al giardino del palazzo. Verrà utilizzata come sala di lettura della biblioteca centrale
Mattaliano E. (1975/76), "Analisi storica sull'architettura dei palazzi Guarini e Trotti-Mosti", Musei ferraresi. Bollettino annuale, n. 5/6, p. 127.

Archivio fotografico 'Paolo Monti'

della Fondazione della Biblioteca Europea di Informazione e Cultura (BEIC) di Milano

PAOLO MONTE

**Documentazione fotografica di edifici universitari in Ferrara
(proiezioni)**

Con commento del Prof. Luciano Chiappini (stante l'indisposizione dell'autore), sono proiettate in sala 250 diapositive a colori che illustrano i principali edifici universitari ferraresi nel contesto del Centro Storico della città. In particolare la documentazione riguarda i Palazzi di Renata di Francia, Tassoni, Gulinelli, Mosti, Di Bagno, Giordani, Le Crocette ed infine un'ampia rassegna sul Convento di Mortara '70.

Corso residenziale : Università e centro storico : atti, Ferrara 6-9 dicembre 1973 / Italia Nostra, sezione di Ferrara, Ferrara : SATE, 1975, p. 68
Biblioteca di Lettere e Filosofia, Università di Ferrara

Archivio fotografico 'Paolo Monti'

della Fondazione della Biblioteca Europea di Informazione e Cultura (BEIC) di Milano



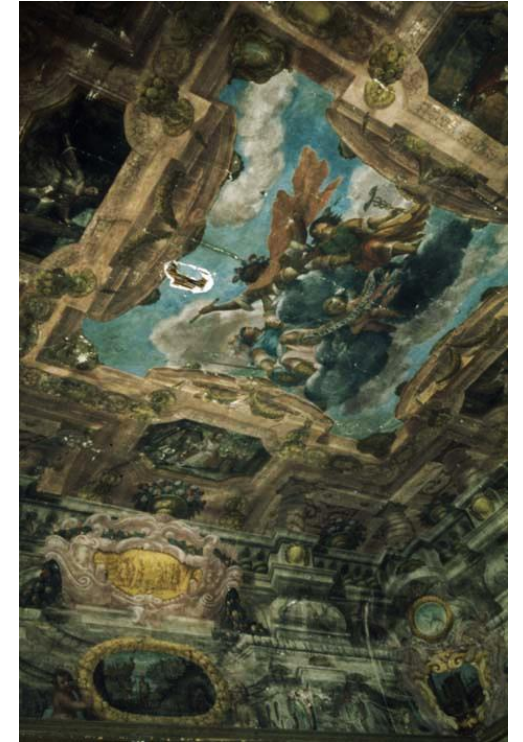
Scalone, Palazzo Bevilacqua-Costabili
(01/08/1974 ca.-31/08/1974 ca.)



Corte interna, Palazzo Bevilacqua-Costabili
(01/08/1974 ca.-31/08/1974 ca.)



Il chiostro, Ex-convento di Santa Maria delle
Grazie (01/04/1974 ca. - 30/04/1973 ca.)



Riquadro centrale dell'affresco di
Francesco Ferrari, Sala Periodici,
Biblioteca di Giurisprudenza
(01/04/1974 post - 31/08/1974 ante)

Fondo Archivistico 'Carlo Savonuzzi', Biblioteca di Architettura di Unife



Prospetto principale su via Savonarola - Cortile interno
Palazzo Tassoni-Mirogli (ottobre 1929)

Fondo Archivistico 'Carlo Savonuzzi', Biblioteca di Architettura di Unife - www.cittadegliarchivi.it

Ebook - *Storie di libri e palazzi: itinerari fra le biblioteche di Unife*

➤ attività di editing svolta dai referenti del Sistema Bibliotecario e Museale di Ateneo

➤ pubblicazione sul portale del Sistema Bibliotecario di Ateneo

sba.unife.it/storie-di-libri-e-palazzi

➤ Sostienici con Art Bonus



Storie di libri e palazzi: itinerari fra le biblioteche di Unife

ultima modifica 02/10/2018 14:24

L'iniziativa nasce dal desiderio di valorizzare le biblioteche dell'Università di Ferrara, gli edifici di grande interesse storico-architettonico in cui hanno sede e le collezioni librerie storiche e di pregio in esse conservate, attraverso un vero e proprio itinerario turistico-culturale, per un ampio pubblico non solo accademico.

Il progetto prevede la realizzazione di schede informative sui dati storico-architettonici degli edifici sedi delle biblioteche Unife, sulla storia delle biblioteche stesse e sulle collezioni storiche e di pregio in esse conservate. Le schede sintetiche verranno utilizzate per i totem informativi che segneranno il percorso nelle diverse sedi, le schede in forma estesa saranno raccolte in una pubblicazione elettronica ad accesso aperto che verrà resa disponibile sul portale del Sistema Bibliotecario.

Nell'itinerario è inclusa anche la sede del Sistema Museale di Ateneo, con l'Orto Botanico e il prezioso Erbario storico.

Il 25 ottobre 2018 il progetto è stato presentato alla comunità accademica e alla città.

Il 28 ottobre 2018, ore 10-13; 14.30-18.00, gli studenti della classe IV F del Liceo Scientifico "A. Roiti" di Ferrara coinvolti nel progetto, hanno fatto da guida per far scoprire alla comunità accademica e alla cittadinanza i palazzi e le biblioteche di Unife e il loro patrimonio storico.

Le sedi dell'itinerario

- Biblioteca di Economia, Palazzo Bevilacqua Costabili (1458) (accessibilità da Vicolo Cornuda), Via Voltapaletto, 11 - T. 1
- Biblioteca di Giurisprudenza, Palazzo Trotti-Mosti (1493), Corso Ercole I d'Este, 37 - T. 2
- Sede del Sistema Museale di Ateneo - Palazzo Turchi di Bagno (1492) Corso Ercole I d'Este, 32 - T. 3 e Orto Botanico e Erbario, Corso Porta Mare, 2B - T. 3.1
- Biblioteca Chimico-biologica Santa Maria delle Grazie, Ex-monastero di Santa Maria delle Grazie (1501), Via Fossato di Mortara, 15/19 - T. 4
- Farmacia Navarra-Bragliani (SMA), Via Fossato di Mortara, 15/19 - T. 4.2
- Biblioteca di Architettura, Palazzo Tassoni Estense (1482), Via Quartieri, 8 - T. 5
- Biblioteca Scientifico-tecnologica, Ex zuccherificio Agricolo Ferrarese (1900), Via Saragat, 1 - T. 6
- Biblioteca di Lettere e filosofia, Palazzo Tassoni Mirogoli (1434), Via Savonarola, 27 - T. 7 e Palazzo Contughi-Gulinelli (1542), Via Savonarola, 38 (futura sede, in attesa di restauro) - T. 8

Sostieni il progetto tramite Art Bonus
Si ringrazia l'azienda PLANO PLANT (Ferrara) per il contributo erogato.

Grazie per l'attenzione

Cristina Baldi

email: *cristina.baldi@unife.it*

unife



**Sistema
Bibliotecario
di Ateneo**